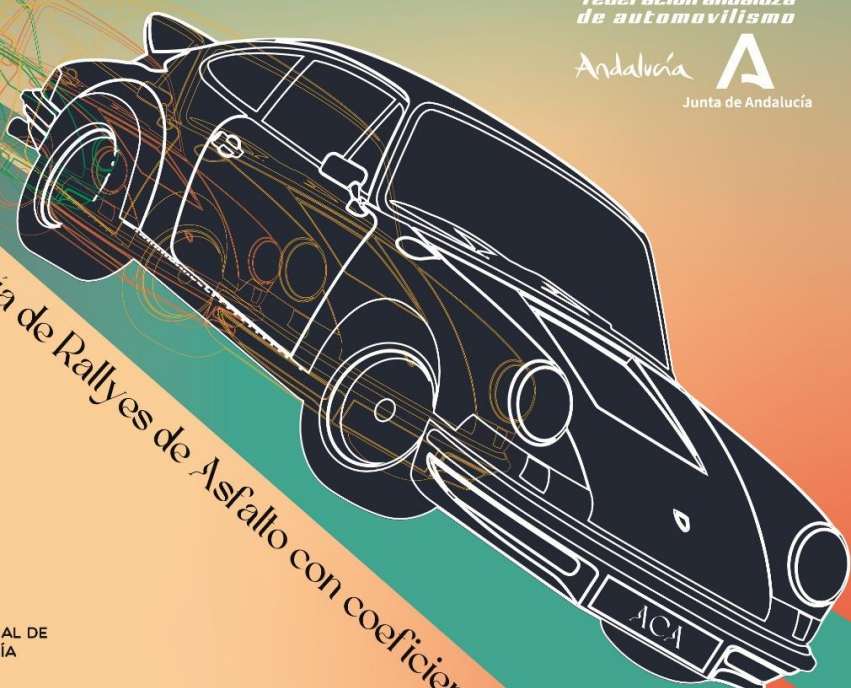


48 RALLYE

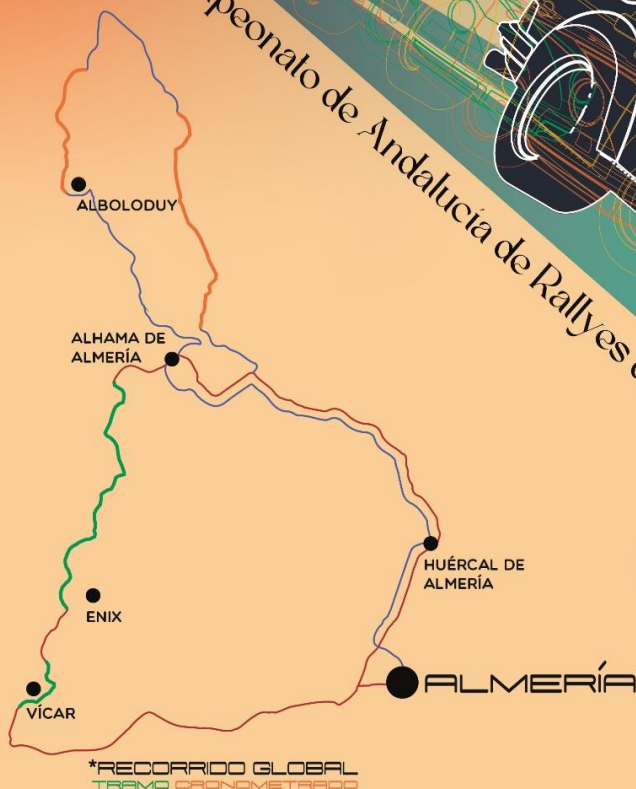
COSTA DE ALMERÍA



Campeonato de Andalucía de Rallyes de Asfalto con coeficiente 5



Diseño por Ana Lorente Camacho



GUÍA DEL ESPECTADOR

PATROCINADORES PREMIUM



PATROCINADORES PRINCIPALES



DIARIO OFICIAL



PATROCINADORES



VEHÍCULO OFICIAL

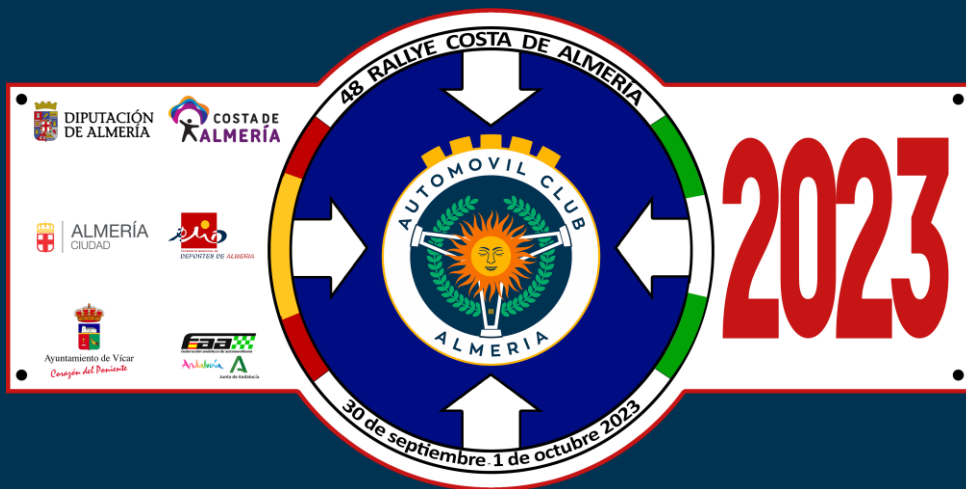


VEHÍCULO COMERCIAL OFICIAL

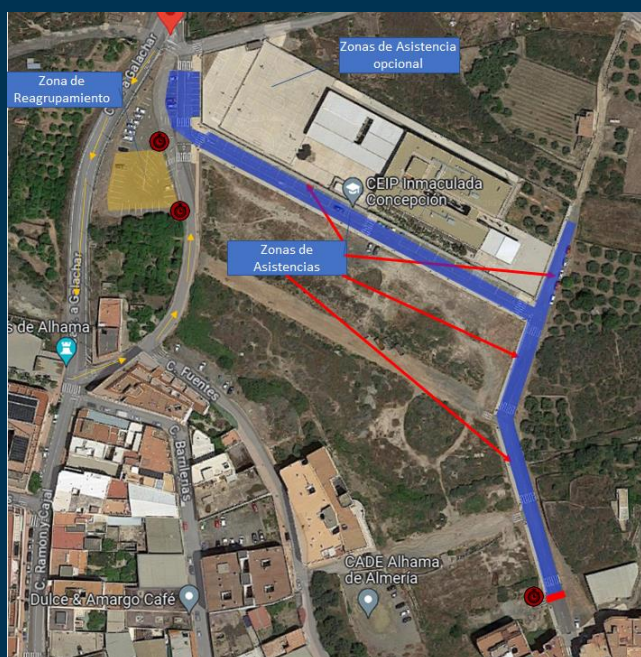


EN BENEFICIO DE



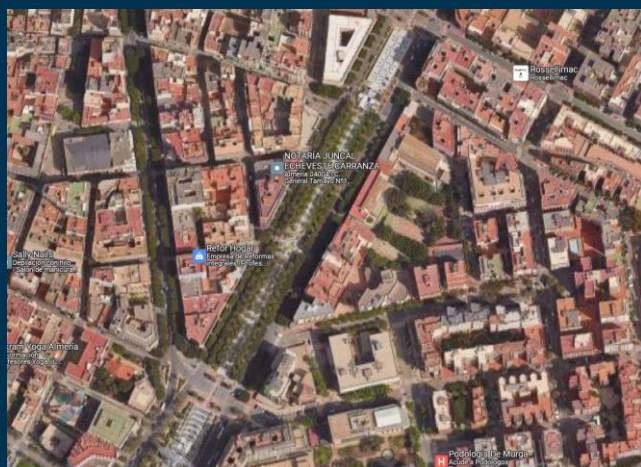


PLANO DE LOCALIZACIONES



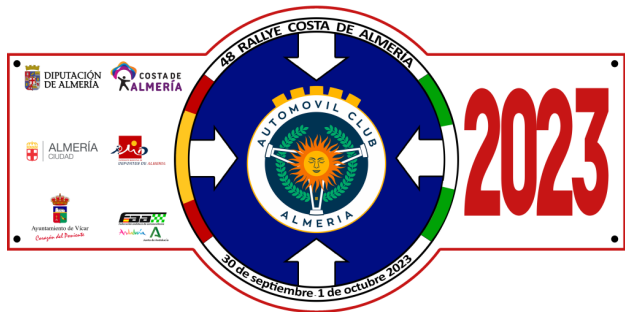
Asistencias y reagrupamiento Alhama de Almería

Coordenadas para Google Maps
(36.961171590, -2.571508492)



Salida, llegada y parque cerrado Avda. Federico García Lorca

Coordenadas para Google Maps
(36.83605895, -2.461587437)



SÁBADO 30/9/23

TC 1/3 - VÍCAR

TC1

CORTE: 15:39h
SALIDA 1º: 16:39h

TC3

CORTE: CONTINÚA
SALIDA 1º: 18:57h

TC 2/4 - ENIX / ALHAMA DE ALMERÍA

TC2

CORTE: 15:54h
SALIDA 1º: 16:54h

TC4

CORTE: CONTINÚA
SALIDA 1º: 19:12h

DOMINGO 1/10/23

TC 5/7 - ALBOLODUY

TC5

CORTE: 08:08h
SALIDA 1º: 09:08h

TC7

CORTE: CONTINÚA
SALIDA 1º: 11:08h

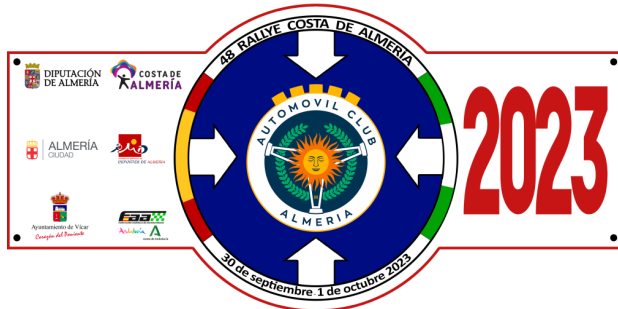
TC 6/8 - RICAVERAL

TC6

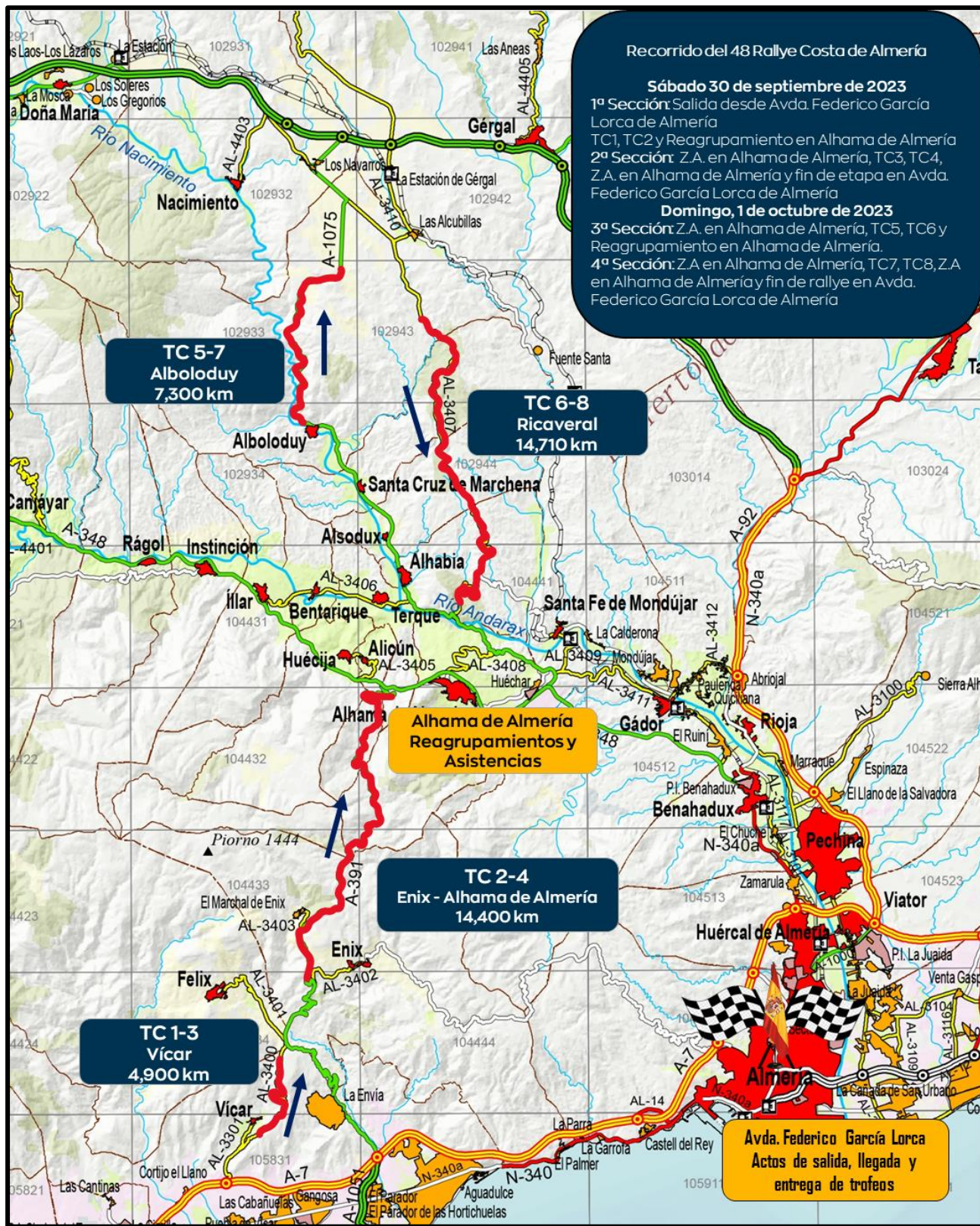
CORTE: 08:29h
SALIDA 1º: 09:29h

TC8

CORTE: CONTINÚA
SALIDA 1º: 11:29h



MAPA DEL RECORRIDO



ATENCIÓN

SE ENCUENTRA USTED EN UNA PRUEBA DEPORTIVA EN CARRETERA, LA CUAL SE RIGE EN MATERIA DE SEGURIDAD, BAJO LOS CRITERIOS DEL ANEXO II DE LA DGT Y EL REGLAMENTO DEPORTIVO DEL CAMPEONATO DE ESPAÑA DE RALLYES DE ASFALTO, EN ESPECIAL EL ANEXO III

“LA SEGURIDAD EN LOS RALLYES”.

SE DEBERÁN SEGUIR LOS SIGUIENTES CRITERIOS:

Campeonato de España de Rallyes 2014
Cintas y Malla de Seguridad

Campeonato de España de Rallyes
Carteles de Zonas de Seguridad

USTED NUNCA DEBERÁ UBICARSE DELANTE O DETRÁS DE LAS ZONAS ENCINTADAS CON CINTA ROJA O CARTEL DE PROHIBIDO PÚBLICO

USTED DEBERÁ UBICARSE DETRÁS DE LAS ZONAS ENCINTADAS CON CINTA AMARILLA O CARTEL DE ZONA DE PÚBLICO

SI USTED DECIDE UBICARSE EN UNA ZONA PROHIBIDA O SIN MARCAJE DE SEGURIDAD, LO ESTARÁ HACIENDO BAJO SU PROPIA RESPONSABILIDAD, DEBIENDO SEGUIR EN TODO MOMENTO LOS CRITERIOS DE SEGURIDAD MARCADOS EN EL ANEXO III DEL REGLAMENTO DEPORTIVO DEL CAMPEONATO DE ESPAÑA DE RALLYES DE ASFALTO

“LA SEGURIDAD EN LOS RALLYES”.

DE NO SEGUIR LOS MECIONADOS CRITERIOS DE SEGURIDAD, USTED NO ESTARÁ LEGITIMADO PARA PEDIR RESPONSABILIDAD ALGUNA A FIA, RFEDA, FEDERACIÓN AUTONÓMICA, ORGANIZADOR, PROMOTOR, COMPETIDORES, OFICIALES, O CUALQUIER PERSONA RELACIONADA CON LA ORGANIZACIÓN DE LA PRUEBA

EN ESTE CASO, SE DEBERÁN SEGUIR LOS SIGUIENTES CRITERIOS:

- ALTURA MÍNIMA DE SEGURIDAD.....2,5 METROS DE LA CALZADA
- DISTANCIA MÍNIMA A NIVEL DE SUELO.....20 METROS DE LA CALZADA



ESTRICTAMENTE PROHIBIDO



ASI ES UN RALLYE SEGURO



**MANTENER EL TRAMO LIMPIO
ES RESPONSABILIDAD DE
TODOS NOSOTROS**



**COLABORA Y DEPOSITA LA
BASURA EN LUGAR ADECUADO**

TC 1/3 - VÍCAR

Sábado 30/09/2023 **4,900 km**

Cierre carretera

TC1 - 15:39h / TC3 - Continúa

1º Participante

TC1 - 16:39h / TC3 - 18:57h

VÍCAR

Tramo que viene siendo habitual en las últimas ediciones, con una longitud de 4,9 kilómetros y un recorrido muy revirado, combinado con una zona final muy estrecha



Salida



Llegada



Zona Recomendada de Público

36.849966, -2.633088



1

7 min
4,8 km

2

LA ENVÍA

Vícar

36.824828, -2.645898

Toca los números de las zonas de público para abrir la ubicación en Google Maps

15

Autovía del Mediterráneo

GANGOSA-VISTASOL

TC 2/4 - ENIX / ALHAMA DE ALMERÍA

Sábado 30/09/2023 **14,400 km**

Cierre carretera

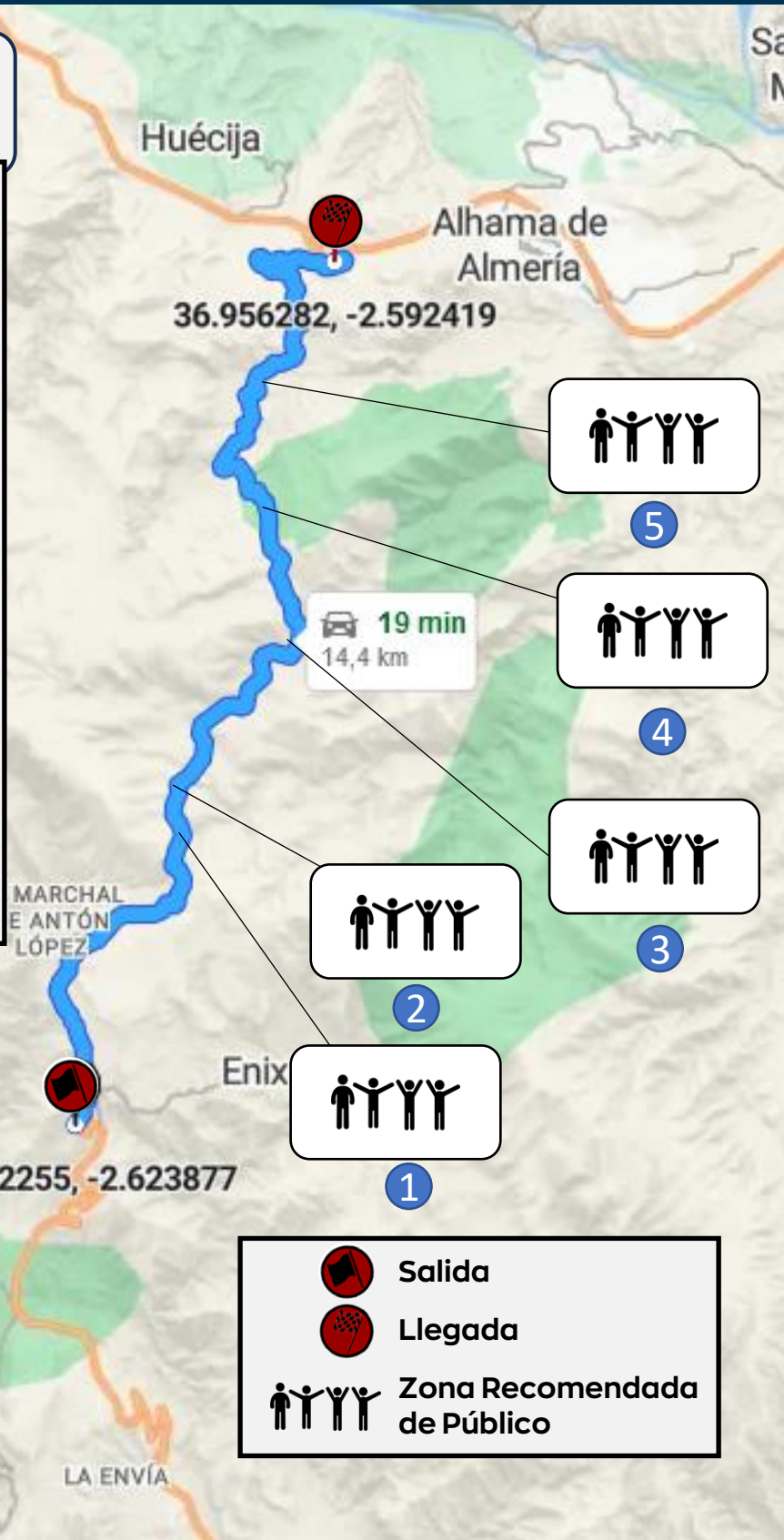
TC2 - 15:54h / TC4 - Continúa

1º Participante

TC2 - 16:54h / TC4 - 19:12h

ENIX - ALHAMA DE ALMERÍA

Tramo emblemático de nuestro rallye. Carretera con pequeños cambios de asfalto en algunos puntos, zonas rapidísimas y un trazado muy completo, que hará disfrutar tanto al público como a los participantes. Tramo muy técnico, con muchísima variedad de curvas, paellas, que se extienden durante casi 15 km en los que hay muchísima historia del Rallye Costa de Almería



TC 5/7 - ALBOLODUY

Domingo 01/10/2023 **7,300 km**

Cierre carretera

TC5 - 08:08h / TC7 - Continúa

1º Participante

TC5 - 09:08h / TC7 - 11:08h

Nacimiento

ALBOLODUY

Vuelve a nuestro recorrido esta edición, también conocido como "Los Catalanes".

Su asfalto en excelentes condiciones, su pendiente y la rápida parte final son sus señas de identidad.



Salida



Llegada



Zona Recomendada de Público

37.080971, -2.61008

 **7 min**
7,2 km



2



1

37.035735, -2.623098

LAS ALCUBIL

TC 6/8 - RICAVERAL

Domingo 01/10/2023 **14,710 km**

Cierre carretera

TC6 - 08:29h / TC8 - Continúa

1º Participante

TC6 - 09:29h / TC8 - 11:29h

RICAVERAL

Historia del Rallye Costa del Sol y Costa de Almería, antigua Carretera Nacional de Granada. Tramo muy rápido y técnico, con cambios de asfalto, curvas cerradas, largas, paellas. Recorrido muy completo y uno de los más queridos por todos los aficionados.

LAS ALCUBILLAS ALTAS



Salida



Llegada



Zona Recomendada de Público

37.065769, -2.579332

EL CORTIJO ALTO

Santa Cruz de Marchena



18 min
14,4 km

1

Alsodux



2

Alhabia

Galáchar

36.980652, -2.567706

Santa Fe de Mondújar

Huécija

Alhama de Almería



AUTOMOVIL CLUB ALMERIA

¡Hazte socio y disfruta de ventajas exclusivas!

info@automovilclubdealmeria.com

